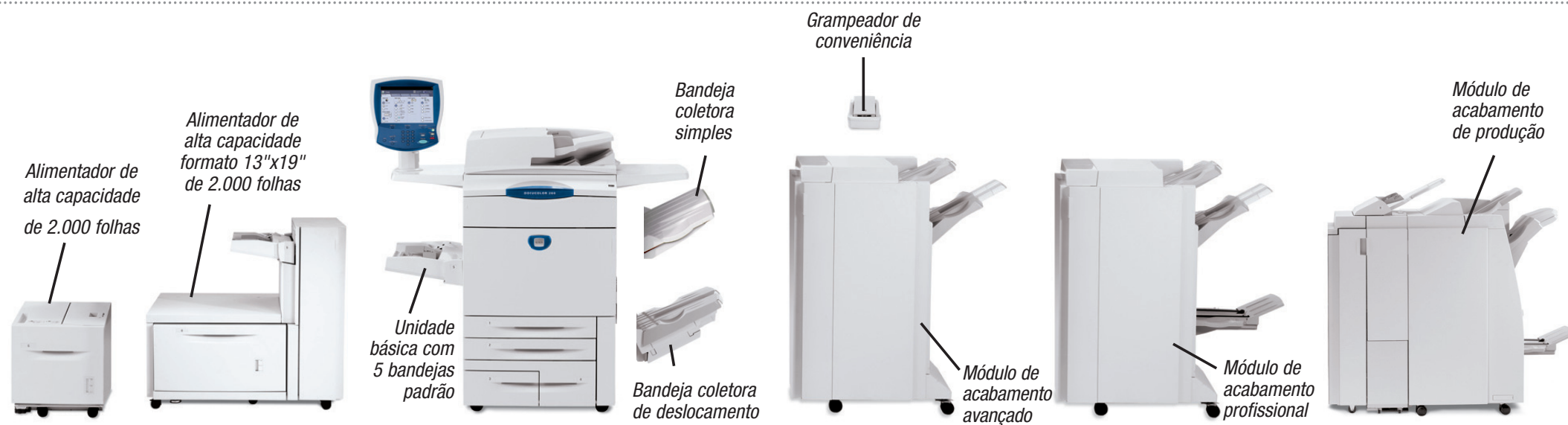


DocuColor® 252/260

DocuColor® 252/260



	DocuColor 252	DocuColor 260*
Velocidade (Cores / preto-e-branco)	Até 50 ppm / 65 ppm	Até 60 ppm / 75 ppm
Ciclo de serviço (Duty cycle)	Até 200.000 páginas por mês	Até 300.000 páginas por mês
Manuseio do papel Entrada de papel	Padrão Opcional	Bandeja manual de 250 folhas; Duas bandejas de 500 folhas de papel A3; Uma bandeja de 870 folhas de papel A4; Uma bandeja de 1.140 folhas de papel A4 (total de 3.260 folhas)
Saída de papel	Opcional	Alimentador de alta capacidade de 2.000 folhas - A4 Alimentador de alta capacidade formato 13"x19" de 2.000 folhas - até SRA3 e até 300 g/m²
Cópia Memória de pré-alceamento		Memória de pré-alceamento de 256 MB, mais 80 GB de unidade de disco rígido
Tempo de saída da primeira página		Velocidade de 10,7 segundos em cores / 4,3 segundos em preto-e-branco
Resolução de cópia		2400 x 2400 dpi
Funções de cópia		Redução/ampliação (25% a 400%), Nível de brilho aprimorado, Cópia de livros/cópia de livro em duas faces, Originais de tamanhos diferentes, Rotação de imagem, Apagamento de borda, Imagens em espelho/em negativo, Deslocamento de imagem, Criação de livreto, Várias em uma, Anotação e definir numeração, Capas, Modo pôster, Repetir imagem, Criar trabalho, edição de Excluir exterior/Excluir interior
Impressão Resolução de impressão		2400 x 2400 dpi
Digitalização Resolução de digitalização		200 x 200 dpi, 300 x 300 dpi, 400 x 400 dpi, 600 x 600 dpi
Outras opções		Kit de Interface Externa, Grampeador de conveniência

SELEÇÃO DE ESPECIFICAÇÕES

Velocidade
Tempo de preaquecimento
Modo de repouso: 150 segundos (aprox.)
Modo de Economia de Energia: 30 segundos (aprox.)
Velocidade de digitalização com o AAOFV (A4):
80 ppm em cores
80 ppm em preto-e-branco

Velocidade por material da DocuColor 260 (A4 ABL)

Tipo	Modo	ppm cor/pb
Papel normal	Normal	60/75
Papel normal	Brilho aprimorado	30/ND
105 – 176 g/m ²	Alta gramatura 1	30/75
105 – 176 g/m ²	Enhanced Gloss	20/ND
177 – 300 g/m ²	Alta gramatura 2	20/60
Transparência	Transparência	20/40
(com módulo de acabamento)		
Transparência	Transparência	9/46
(sem módulo de acabamento)		

Manuseio do material

Bandejas 1 – 2: 500 folhas cada
Tamanhos: Tamanhos personalizados até A3
Bandeja 3: 870 folhas; Tamanho: A4
Bandeja 4: 1,140 folhas; Tamanho: A4
Bandejas 1 – 4: Gramaturas: 64 – 220 gsm
Bandeja manual (Bandeja 5): 250 folhas
Tamanhos: Tamanhos personalizados até SRA3
Gramaturas: Até 300 g/m²
Tamanho máximo da imagem:
impressão – 323 x 480 mm
cópia – 297 x 432 mm

(*) Para obter informações sobre disponibilidade de produto, consulte seu Representante de Vendas.

Produtos de consumo

Cartuchos de toner (1 ciano, 1 magenta, 1 amarelo, 2 pretos)

Especificações gerais

DocuColor 252/260
Dimensões
Menor espaço ocupado (LxPxA): 1653,6 x 921 x 1372 mm

Especificações elétricas

DocuColor 252: 20 A (115 V), 10 A (220/240 V)
DocuColor 260: 12 A (208/240 V)



©2007 XEROX CORPORATION. Todos os direitos reservados. Xerox®, DocuColor®, DocuSP®, FreeFlow® e Smart Kit™ são marcas ou licenciadas da Xerox Corporation nos EUA e em outros países. Creo® e Spire™ são marcas da Creo, Inc. EFI®, Fiery®, Command WorkStation®, SmartRIP®, e Splash® são marcas registradas da Electronics for Imaging, Inc. MAC OS™ e Macintosh™ são marcas registradas da Apple Computer, Inc. X-Rite® é marca da X-Rite, Inc. Como parceira da ENERGY STAR®, a Xerox Corporation determinou que estes produtos atendem às diretrizes da ENERGY STAR com relação ao consumo de energia. O nome e o logotipo da ENERGY STAR são marcas registradas nos EUA. As informações deste folheto estão sujeitas a alterações sem prévio aviso. 4/07

XEROX®

Tecnologia | Gestão de Documentos | Consultoria

Multifuncional avançado

Cor fácil e preço acessível
para qualquer ambiente.



A Impressora / Copiadora Digital Xerox DocuColor® 252/260

A Impressora / Copiadora Digital Xerox DocuColor® 252/260

Velocidade, qualidade de imagem, e um ótimo preço.

Há uma clara necessidade de cores digitais de alta qualidade e ao mesmo tempo preços acessíveis, seja na comunidade de artes gráficas e design, seja em ambientes corporativos, ou mesmo para atender a uma grande variedade de clientes.

Agora, com a chegada da Impressora/Copiadora Digital em Cores DocuColor 252/260, a Xerox oferece 2 impressoras de produção que tornam a impressão de produção em cores fácil, acessível e profissional, com uma qualidade de imagem incrível, várias velocidades de impressão, opções de recursos de alimentação e a capacidade de lidar com vários tamanhos e várias gramaturas de material. Além disso, há opções de servidores em cores para um sofisticado gerenciamento de documentos e controle de cores.

E mais: você ainda tem opções de recursos de acabamento em linha, incluindo um criador de livreto. O resultado é uma solução totalmente personalizada para *seu* ambiente.

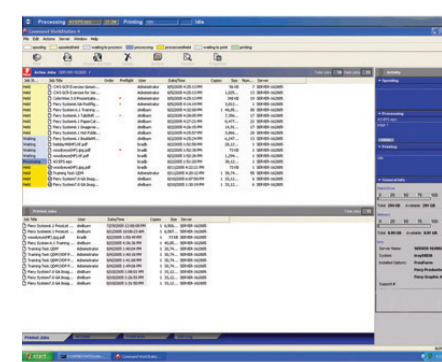
Produtividade para atender às suas necessidades.

Para ter mais velocidade, escolha a Impressora/Copiadora DocuColor 252 para trabalhos de até 50 ppm em cores e 65 ppm em preto-e-branco. Para volumes maiores e uma produtividade ainda melhor, há a Impressora/Copiadora DocuColor 260; ela oferece 60 ppm em cores e 75 ppm em preto-e-branco. Escolha aquela que se adapta à sua empresa.



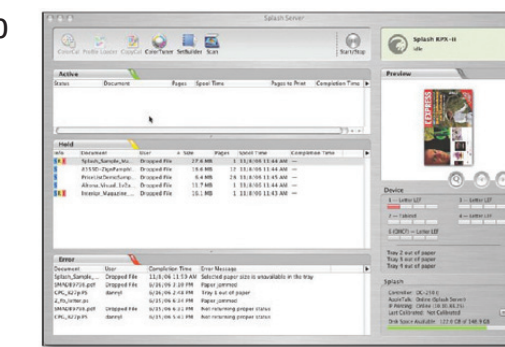
Servidores em cores para atender a qualquer necessidade.

Como usuário da DocuColor 252/260, você possui uma ampla gama de opções de servidores em cores* que oferecem o poder e a flexibilidade necessários em seu negócio. Esses recursos e a funcionalidade de cada servidor em cores oferecem várias ferramentas de cor, recursos de workflow e velocidades de processamento, juntamente com um sofisticado gerenciamento de cores.



Controladora de Impressão EFI® Fiery®. Com essa controladora de rede incorporada, você pode contar com cores de nível mundial e um workflow fácil de usar. Sua Command WorkStation® 4.5 torna fácil a programação, a monitoração e o gerenciamento dos workflows. Suas ferramentas de gerenciamento de cores possibilitam cores precisas em todas as aplicações, plataformas e formatos. As opções incluem Impose 2.7, EFI Colour Profiler, Memória, um Densitômetro X-Rite® DTP 32 Series II e Hot Folders (padrão na DocuColor 260).

Servidor em Cores EFI Splash® RPX-ii. Essa opção de software da Controladora de impressão EFI oferece aos profissionais de artes gráficas os recursos de gerenciamento de cores, de documentos e de produção necessários para os trabalhos de criação mais exigentes. Projetado para ambientes Mac OS®-X/G5, bem como para aqueles com processadores Intel, ele usa a tecnologia SmartRIP® da EFI para acelerar de forma significativa o desempenho de RIP, assegurando o processamento mais rápido possível em todas as configurações de hardware.



Servidor em Cores Xerox FreeFlow® DocuSP®. Esse servidor em cores fácil de usar combina um gerenciamento de cores avançado com funções de segurança e de gerenciamento de sistema inigualáveis. Pastas automáticas, curvas de correção de cor visíveis e um gerenciamento simplificado de funções de gerenciamento de filas e de trabalhos que se adaptam com facilidade aos exigentes ambientes de impressão em cores de hoje em dia. A imposição após o RIP, as imagens de fundo em cores e o aprimoramento automático de imagem ajudam a exceder os recursos dos aplicativos-chave da atualidade. Os recursos de produção, o desempenho e a facilidade de uso fornecem tudo o que você precisa para oferecer saídas em cores extraordinárias.

Servidor em Cores EFI Fiery. Com suas fantásticas ferramentas de gerenciamento de cores e seu rápido RIP, esse servidor promete uma produtividade impressionante e flexibilidade em praticamente todos os ambientes de impressão. As opções de atualização disponíveis incluem um pacote Graphic Arts Premium Edition, Compose, um EFI Colour Profiler, segurança de disco rígido, um kit de interface avançada de controladora e o sistema operacional XP Pro.

Servidor em Cores Creo® Spire™. Esse servidor em cores está disponível nas versões acoplada e independente e permite que você execute tudo com facilidade, desde processos de verificação até as provas, da imposição à produção de tiragens pequenas, entre muitas outras tarefas. Opções excelentes de perfis, que permitem a visualização do documento em cada estágio de impressão; e as provas não poderiam ser mais rápidas e fáceis. As atualizações disponíveis incluem o Kit Profissional e uma estação de controle.

As opções de acabamento e alimentação agregam valor

Não importa se você está imprimindo uma brochura, um boletim informativo, uma apresentação ou uma mala direta: a intenção é impressionar. Faça exatamente isso com as opções de acabamento e de alimentação profissionais da DocuColor 252/260.

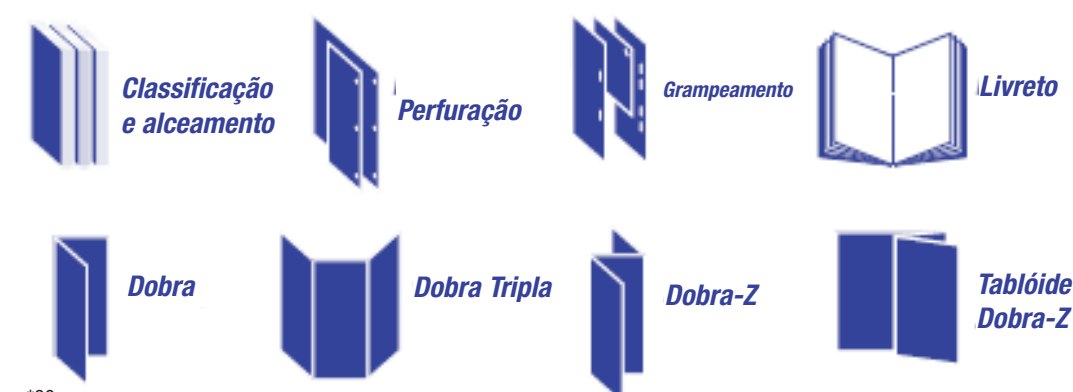
Alimentador de alta capacidade. O AAC aumenta a capacidade de papel da DocuColor 252/260 de 3.260 folhas para impressionantes 5.260 folhas.*

Alimentador de alta capacidade formato 13"x19". O design de alimentação robusto e pneumático deste alimentador permite o uso de 2.000 folhas* de tamanho até o SRA3 (64 a 300 g/m²), com revestimento ou não.

Módulo de acabamento avançado. Essa opção de acabamento oferece várias posições de grampeamento e perfuração de 2, 3 ou 4 furos de 50 folhas e o empilhamento de até 3.000 folhas. Apresenta uma bandeja superior com capacidade para 500 folhas, uma bandeja do empilhador para 1.500 folhas e uma bandeja de saída de livretos.

Módulo de acabamento profissional. Além dos recursos do Módulo de acabamento avançado, ele inclui o grampeamento na lombada com dobra central para facilidade na criação de livretos e conjuntos de brochuras de dobra dupla de até 60 páginas. Esse módulo de acabamento possui uma bandeja superior com capacidade para 500 folhas, uma bandeja do empilhador para 1.500 folhas e uma bandeja de saída de livretos.

Módulo de acabamento de produção. Essa opção de acabamento possui os recursos do Módulo de acabamento profissional e incorpora uma bandeja de entrada do interposer, que pode aceitar até 200 folhas e aumenta a capacidade de grampeamento para 100 folhas de papel de 80 g/m². Ainda mais versatilidade pode ser obtida com a adição do módulo opcional de dobra tripla, dobra em Z e dobra em Z A3 nesse módulo de acabamento. No caso de materiais de alta gramatura, há uma função ativa de eliminação de curvatura.



*90 gsm

Desempenho de produção. Essa família de impressoras foi criada para permitir que você execute suas aplicações mais exigentes, pois oferece os recursos de produção necessários. Elas são flexíveis e podem ser personalizadas para suas demandas comerciais.

Com uma capacidade padrão de manuseio de papel de 3.260 folhas, as impressoras/copiadoras DocuColor 252/260 são mais produtivas e exigem menos intervenções. Também é possível aproveitar o recurso de carregamento de toner durante a execução, dois cartuchos pretos para tiragens mais longas e um alimentador automático de originais em frente e verso (AAOFV) de 250 folhas que simplifica a digitalização e a cópia de trabalhos grandes.

Interface de usuário avançada para cópia. O leiaute de tela de toque em cores no painel foi projetado tendo em mente facilitar o uso. Sua funcionalidade é intuitiva e fácil de usar, e até mesmo usuários inexperientes conseguem entender seu funcionamento com rapidez, o que os torna mais produtivos.

Flexibilidade de aplicações. Essas impressoras/copiadoras ocupam pouco espaço, mas são capazes de lidar com mídias de até 300 g/m² e uma grande variedade de materiais. Essa variedade abrange materiais revestidos, etiquetas, transparências e sintéticos. O tamanho máximo das folhas é SRA3, para possibilitar impressões com sangria completa.

Oportunidades animadoras para impressão de Informações Variáveis (VI). A inigualável qualidade de imagem das copiadoras/impressoras DocuColor 252/260 as tornam ideais para impressão de VI personalizadas de alto impacto. A Xerox oferece ferramentas poderosas e eficientes que trabalham de forma perfeita com essas impressoras/copiadoras DocuColor, para permitir que você adicione personalização e valor extra às comunicações almejadas.

Problemas de segurança, abordagem geral. Como líder no desenvolvimento da tecnologia digital, a Xerox demonstrou um compromisso em manter suas informações digitais seguras. Os clientes responderam ao ver a Xerox como um fornecedor confiável de soluções de segurança, com muitas funções padrão e opcionais de segurança.

Qualidade de imagem confiável.

As impressoras/copiadoras DocuColor 252/260 oferecem qualidade de imagem 2400 x 2400 dpi e uma excelente reprodução de linhas finas. Você também aproveitará a maravilhosa homogeneidade de cores e a capacidade de gerenciamento de cores.

Para obter uma qualidade aprimorada, a DocuColor 252/260 usa nossa tecnologia VCSEL mais recente com um laser de 32 feixes. Isso permite que essas impressoras gravem os dados em uma velocidade maior e com uma resolução mais alta.

Outro segredo da excelente qualidade de imagem dessas impressoras é o toner inovador EA HG (Emulsion Aggregation High Gloss) da Xerox. Esse toner inovador oferece excelentes cores, detalhes incríveis de sombras, meios-tons superiores e transições suaves que agradarão seus clientes mais exigentes. Há até mesmo um modo de Brilho aprimorado para cópia e impressão, permitindo que você selecione um nível mais alto de brilho para cada trabalho.

O referencial de excelência de qualidade de imagem da DocuColor 252/260 permitirá que você ofereça aplicações de valor tão alto como livretos, brochuras, pôsteres, projetos de criação exigentes em quatro cores e mais.



Recursos, funções.

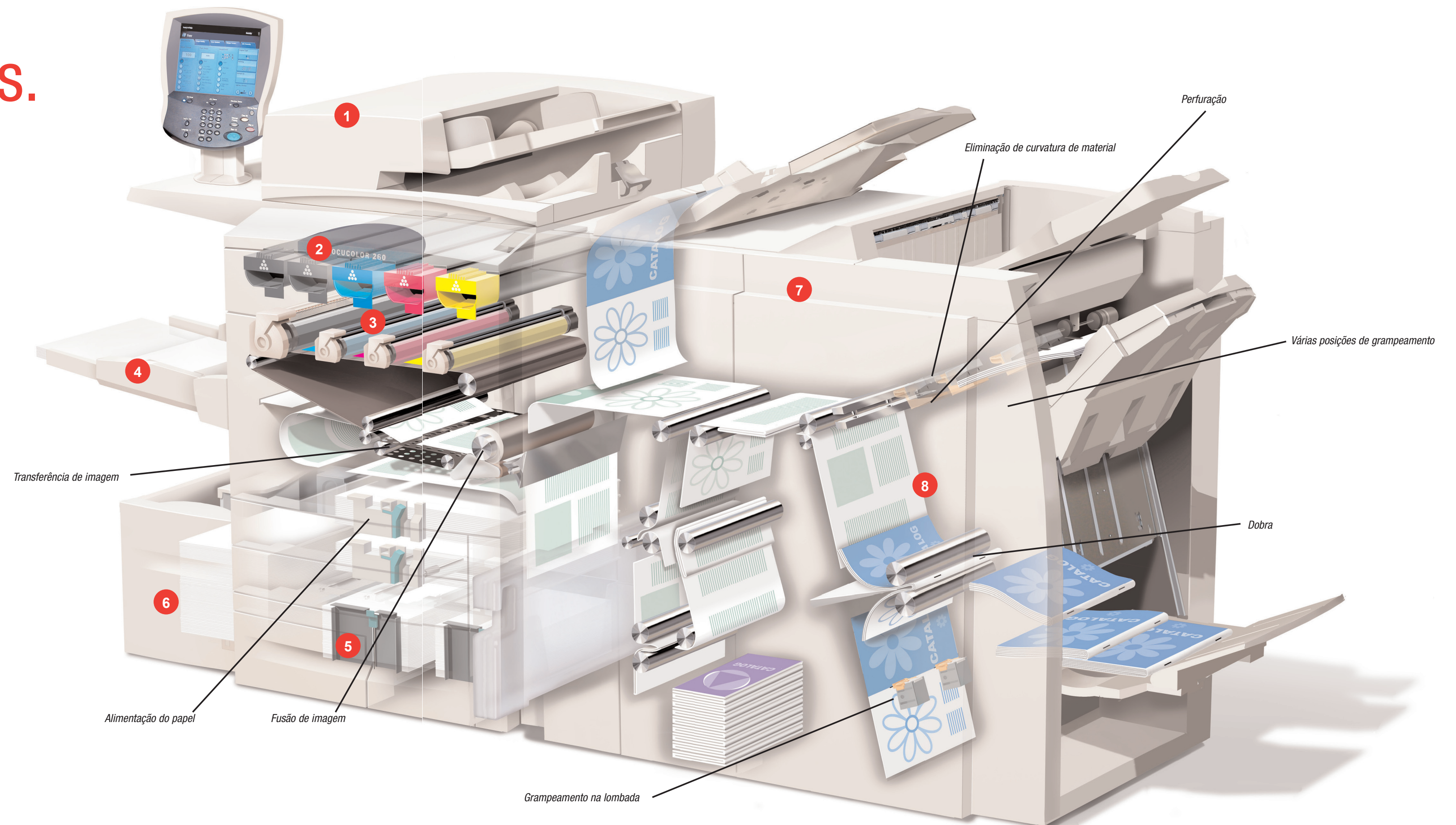
Para mais aplicações.

Uma interface de usuário que simplifica tudo. Usando uma configuração intuitiva de guias e botões, a interface de usuário da DocuColor 252/260 adiciona muitas funções importantes de controle de cópia e informações adicionais de status do sistema, tudo em uma tela de exibição simples e clara.

Várias filas de trabalho. Essa função é muito importante para a contabilidade de cópia e impressão. Não é mais necessário executar os trabalhos em lotes de forma manual; o enfileiramento de vários trabalhos permite a promoção e a exclusão com o simples toque em um botão.

Tem um trabalho de impressão? Temos a sua solução. Dependendo do servidor em cores escolhido, a impressora/copiadora DocuColor 252/260 pode lidar com qualquer tipo de trabalho, de boletins informativos, propostas, faturas e apresentações até a impressão via Web, fotos digitais, brochuras de produtos, pôsteres e catálogos. E a lista continua. Elas também podem ser usadas para provas de layout e prova de impressão.

Em cada etapa do caminho, você pode contar com impressões em cores a um preço acessível, resolução de 2400 x 2400 dpi, uma ampla variedade de escolha de materiais, ferramentas de gerenciamento de cores maravilhosas e opções de acabamento e de alimentação produtivas.



As impressoras/copiadoras DocuColor 252/260 permitem a produção de todos os tipos de aplicações e são ideais para uma vasta gama de ambientes de impressão.

- 1 O Alimentador Automático de Originais em Frente e Verso (AAOFV) de 250 folhas simplifica a cópia e a digitalização de trabalhos grandes, oferecendo uma velocidade de digitalização de até 50 ppm em cores e 80 ppm em preto-e-branco.
- 2 Capacidade extra de toner. Duas unidades de toner preto mantêm as intervenções de substituição reduzidas ao mínimo e a produtividade, aumentada ao máximo. Todos os cartuchos de toner podem ser carregados durante a execução, permitindo a substituição do toner sem interromper o trabalho.

3 Sistema de revelação por carga em gotas exclusivo da Xerox, que mantém a homogeneidade da impressão ao longo de todo o expediente.

4 O trajeto do papel, curto e direto, oferece desempenho de produção, recurso de alimentação de materiais de gramatura mais alta e confiabilidade aumentada. Resultados de alimentação registrados de forma centralizada e um registro preciso.

5 As cinco bandejas padrão possuem uma incrível capacidade de 3.260 folhas.

6 Os alimentadores de alta capacidade opcionais estão disponíveis para trabalhos de longas tiragens, incluindo um Alimentador de Alta Capacidade Formato 13"x19" de 2.000 folhas; ele pode lidar com tamanhos de folhas até SRA3 e pode aumentar a capacidade de alimentação para 5.260 folhas.

7 Os módulos de acabamento opcionais (Módulo de acabamento de produção mostrado acima) permitem a produção de mais aplicações em linha.

8 Com a resolução de 2400 x 2400 dpi, você aproveita uma nitidez de imagem excelente, tanto nas impressões quanto nas cópias. Para manter essa qualidade de imagem brilhante de forma homogênea, a unidade emprega um Conjunto de Limpeza do Corotron de Carga automático.